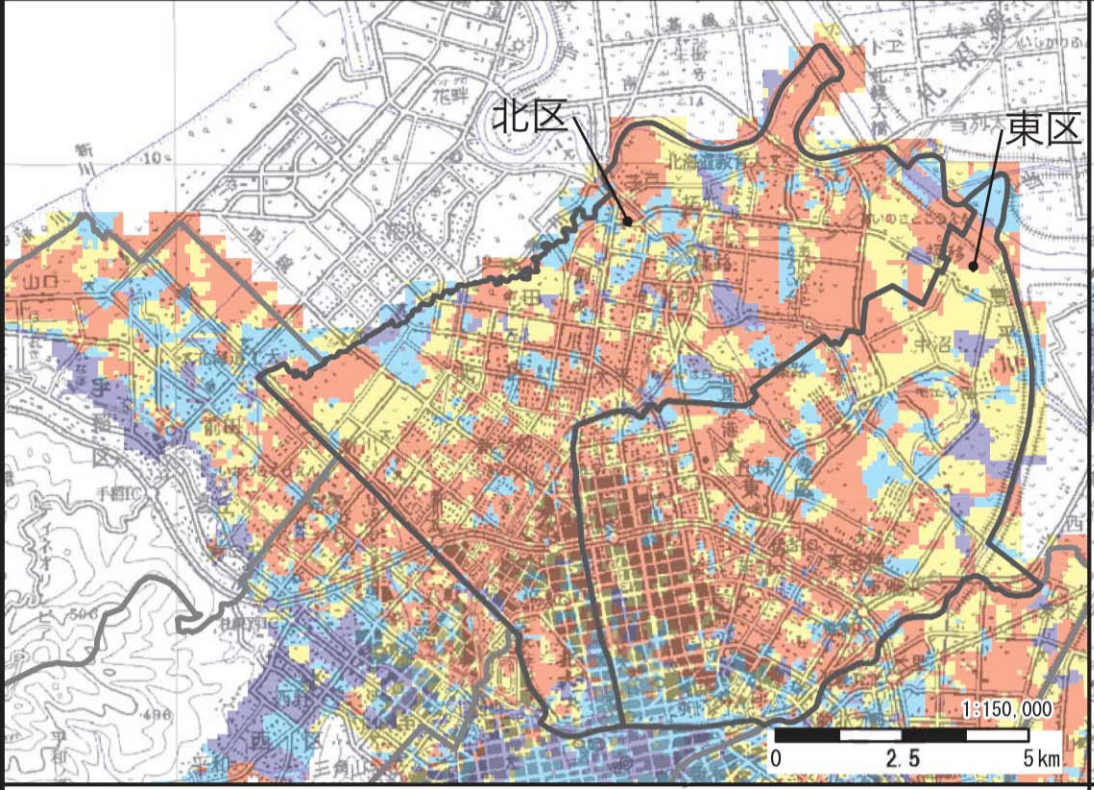
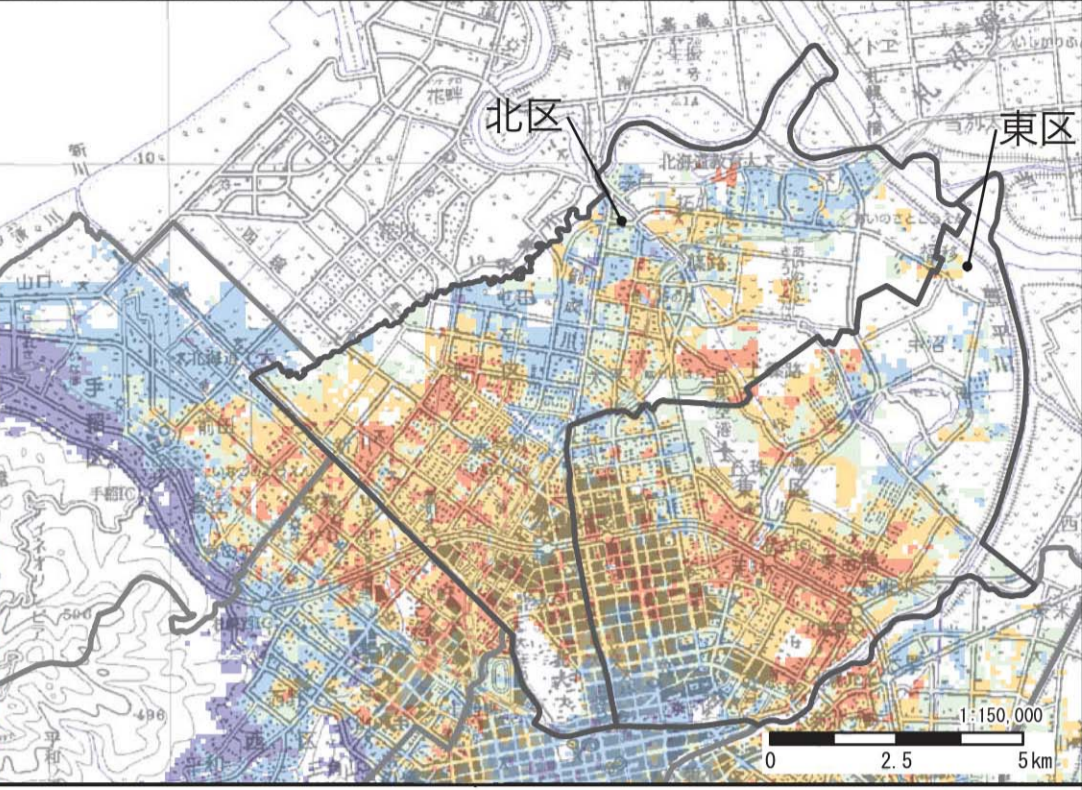


# 札幌市地震マップ 北区・東区版

## 液状化危険度



## 建物全壊率



- <凡例>  
 ■ 液状化発生の可能性が高い  
 ■ 液状化発生の可能性が低い  
 ■ 液状化発生可能性がある  
 ■ 液状化発生の可能性が極めて低い

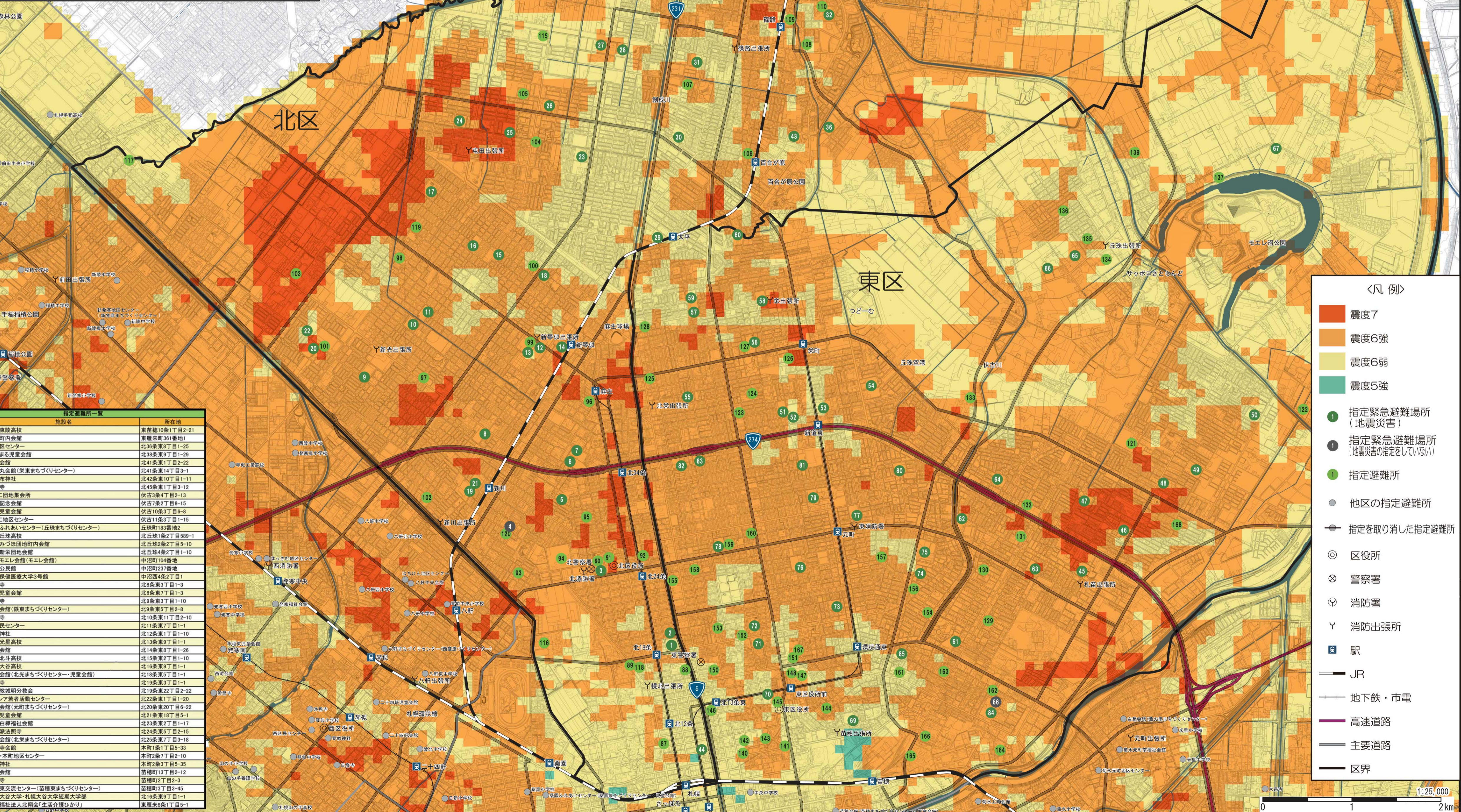
- <凡例>  
 ■ 20%以上全壊  
 ■ 10%以上20%未満全壊  
 ■ 5%以上10%未満全壊  
 ■ 1%以上5%未満全壊  
 ■ 1%未満全壊

指定の有無	指定なし	指定あり	
NO	施設名	所在地	
1	北風中学校	北18条西2丁目2-1	○
2	曙北小学校	北19条西2丁目1-1	○
3	白樺小学校	北24条西7丁目1-1	○
4	新緑小学校	北27条西14丁目1-1	○
5	北風小学校	北31条西9丁目2-1	○
6	北風中学校	北34条西7丁目3-2	○
7	和光小学校	北34条西7丁目3-2	○
8	新聖広南小学校	新聖4条西8丁目4-1	○
9	新聖中学校	新聖4条西12丁目1-1	○
10	新聖小学校	新聖4条西11丁目1-1	○
11	光福中学校	新聖4条西11丁目4-1	○
12	新聖小学校	新聖4条西3丁目2-1	○
13	新聖中学校	新聖4条西7丁目1-1	○
14	北風中学校	新聖4条西7丁目1-1	○
15	新聖中学校	新聖4条西10丁目2-46	○
16	新聖小学校	新聖4条西11丁目5-1	○
17	新聖小学校	新聖4条西11丁目1-5	○
18	新聖小学校	新聖4条西11丁目1-1	○
19	新聖小学校	新聖4条西11丁目1-1	○
20	新聖小学校	新聖4条西11丁目1-1	○
21	新聖小学校	新聖4条西11丁目1-1	○
22	新聖小学校	新聖4条西11丁目1-1	○
23	新聖小学校	新聖4条西11丁目1-1	○
24	新聖小学校	新聖4条西11丁目1-1	○
25	新聖小学校	新聖4条西11丁目1-1	○
26	新聖小学校	新聖4条西11丁目1-1	○
27	新聖小学校	新聖4条西11丁目1-1	○
28	新聖小学校	新聖4条西11丁目1-1	○
29	新聖小学校	新聖4条西11丁目1-1	○
30	新聖小学校	新聖4条西11丁目1-1	○
31	新聖小学校	新聖4条西11丁目1-1	○
32	新聖小学校	新聖4条西11丁目1-1	○
33	新聖小学校	新聖4条西11丁目1-1	○
34	新聖小学校	新聖4条西11丁目1-1	○
35	新聖小学校	新聖4条西11丁目1-1	○
36	新聖小学校	新聖4条西11丁目1-1	○
37	新聖小学校	新聖4条西11丁目1-1	○
38	新聖小学校	新聖4条西11丁目1-1	○
39	新聖小学校	新聖4条西11丁目1-1	○
40	新聖小学校	新聖4条西11丁目1-1	○
41	新聖小学校	新聖4条西11丁目1-1	○
42	新聖小学校	新聖4条西11丁目1-1	○
43	新聖小学校	新聖4条西11丁目1-1	○
44	新聖小学校	新聖4条西11丁目1-1	○
45	新聖小学校	新聖4条西11丁目1-1	○
46	新聖小学校	新聖4条西11丁目1-1	○
47	新聖小学校	新聖4条西11丁目1-1	○
48	新聖小学校	新聖4条西11丁目1-1	○
49	新聖小学校	新聖4条西11丁目1-1	○
50	新聖小学校	新聖4条西11丁目1-1	○

指定の有無	指定なし	指定あり	
NO	施設名	所在地	
51	東富小学校	東富5条東2丁目3-1	○
52	札幌中学校	東富27条東2丁目1-1	○
53	札幌中学校	東富7条東1丁目1-1	○
54	札幌北小学校	東富9条東3丁目2-3	○
55	札幌北小学校	東富10条東3丁目18-20	○
56	札幌北小学校	東富13条東4丁目30-30	○
57	札幌中学校	東富13条東7丁目1-1	○
58	札幌中学校	東富14条東14丁目1-1	○
59	札幌中学校	東富16条東16丁目1-1	○
60	札幌小学校	東富20条東20丁目3-1	○
61	札幌小学校	東富39条東4丁目1-1	○
62	札幌小学校	東富107丁目2-1	○
63	札幌中学校	東富46条東7丁目1-1	○
64	札幌中学校	東富46条東13丁目1-1	○
65	札幌北小学校	東富46条東7丁目1-1	○
66	札幌北小学校	東富51条東10丁目1-1	○
67	札幌北小学校	東富1条東2丁目1-31	○
68	札幌北小学校	東富5条東7丁目1-38	○
69	札幌北小学校	東富11条東11丁目2-1	○
70	札幌北小学校	東富11条東11丁目2-10	○
71	札幌北小学校	東富15条東15丁目15	○
72	札幌北小学校	東富17条東17丁目10	○
73	札幌北小学校	東富21条東21丁目2-1	○
74	札幌北小学校	東富22条東22丁目1-1	○
75	札幌北小学校	東富22条東12丁目1-1	○
76	札幌北小学校	東富25条東17丁目1-1	○
77	札幌北小学校	東富25条東4丁目3-1	○
78	札幌北小学校	東富27条東14丁目1-1	○
79	札幌北小学校	東富28条東20丁目1-1	○
80	札幌北小学校	東富31条東14丁目1-1	○
81	札幌北小学校	東富33条東2丁目1-1	○
82	札幌北小学校	東富33条東4丁目1-1	○
83	札幌北小学校	東富35条東7丁目2-7	○
84	札幌北小学校	東富2条東1丁目2-32	○
85	札幌北小学校	東富2条東7丁目1-30	○
86	札幌北小学校	東富2条東7丁目1-30	○
87	札幌北小学校	東富2条東7丁目1-30	○
88	札幌北小学校	東富2条東7丁目1-30	○
89	札幌北小学校	東富2条東7丁目1-30	○
90	札幌北小学校	東富2条東7丁目1-30	○
91	札幌北小学校	東富2条東7丁目1-30	○
92	札幌北小学校	東富2条東7丁目1-30	○
93	札幌北小学校	東富2条東7丁目1-30	○
94	札幌北小学校	東富2条東7丁目1-30	○
95	札幌北小学校	東富2条東7丁目1-30	○
96	札幌北小学校	東富2条東7丁目1-30	○
97	札幌北小学校	東富2条東7丁目1-30	○
98	札幌北小学校	東富2条東7丁目1-30	○
99	札幌北小学校	東富2条東7丁目1-30	○
100	札幌北小学校	東富2条東7丁目1-30	○

指定緊急避難場所：災害から身を守るために緊急に避難する場所。地震時には、上表で「○」の施設を閉鎖します。（施設が被災し、危険な場合は閉鎖しない場合があります。）  
 指定避難所：一般的に避難者が集まるための施設。施設管理者等により自主開設されます。

NO	施設名	所在地
87	鉄西会館 (鉄西まちづくりセンター)	北10条西4丁目1-12
88	藤女子大学北16条校舎・大学新館1期校舎	北16条西2丁目1
89	桃北児童会館	北17条西6丁目1-20
90	白樺児童会館	北24条西7丁目1-10
91	北区民センター	北29条西6丁目1-1
92	北24条会館	北24条西3丁目3-20
93	南新川会館	北29条西13丁目1-18
94	札幌北高校	北29条西11丁目1
95	名取会館 (北東まちづくりセンター)	北29条西7丁目3-15
96	南生会館センター	北29条西5丁目3-5
97	新聖位・新聖地区センター	新聖4条西6丁目1-20
98	三和福祉会館 (新聖位まちづくりセンター)	新聖4条西14丁目1-17
99	フラザ新聖位 (新聖位まちづくりセンター)	新聖4条西4丁目1-3
100	新聖位児童会館	新聖4条西7丁目3-16
101	札幌新川会館	新11条西14丁目1-1
102	札幌地区会館 (新川まちづくりセンター)	新11条西4丁目4-26
103	札幌国際情報高校	新11条西7丁目1
104	屯田地区センター (屯田まちづくりセンター)	屯田5条西7丁目3-21
105	札幌北高高校	屯田7条西7丁目1
106	大正百舌が原地区会館 (大正百舌が原まちづくりセンター)児童会館	屯田7条西7丁目1
107	大正百舌が原地区センター	大正12条西1丁目1-17
108	陸路コミュニティセンター	陸路4条西7丁目1-1
109	陸路会館 (陸路まちづくりセンター)	陸路4条西7丁目2-40
110	陸路児童会館	陸路4条西7丁目1
111	陸路新聖位福祉会館	陸路5条西4丁目1-20
112	札幌東区児童センター	陸路4条西1丁目1-1
113	札幌児童会館	陸路4条西7丁目3番地67
114	北北・あいの里地区センター (北北・あいの里まちづくりセンター)	あいの里1条西6丁目1-1
115	有朋会館	屯田9条西7丁目
116	札幌工業高校	北20条西13丁目
117	新川公園児童センター	新川西5条西5丁目1
118	桃北会館 (桃北まちづくりセンター)	北17条西5丁目1-7
119	双葉福祉会館	新聖4条西14丁目4-10
120	新聖会館	北29条西15丁目4-8



- <凡例>
- 震度7
  - 震度6強
  - 震度6弱
  - 震度5強
  - ① 指定緊急避難場所 (地震災害)
  - ① 指定緊急避難場所 (地震災害の指定をしていない)
  - ① 指定避難所
  - 地区の指定避難所
  - 指定を取り消した指定避難所
  - ⊙ 区役所
  - ⊗ 警察署
  - ⌞ 消防署
  - ⌞ 消防出張所
  - ♣ 駅
  - JR
  - 地下鉄・市電
  - 高速道路
  - 主要道路
  - 区界